

# JMLA Silber - Tonleitern

## B - Tuba ( E - f)

portato, legato, staccato



NIEDERÖSTERREICHISCHER  
BLASMUSIKVERBAND

♩ = 108

D - Dur



A - Dur



E - Dur



H - Dur



Fis - Dur



# JMLA Silber - Tonleitern

## B - Tuba ( E - f)

portato, legato, staccato



NIEDERÖSTERREICHISCHER  
BLASMUSIKVERBAND

♩ = 108

Cis - Dur



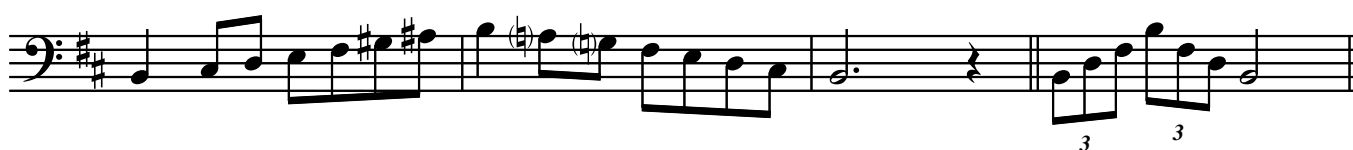
Ges - Dur



Ces - Dur



h - Moll



fis - Moll



# JMLA Silber - Tonleitern

## B - Tuba ( E - f)

portato, legato, staccato



NIEDERÖSTERREICHISCHER  
BLASMUSIKVERBAND

♩ = 108

cis - Moll

gis - Moll

dis - Moll

ais - Moll

# JMLA Silber - Tonleitern

## B - Tuba ( E - f)

portato, legato, staccato



NIEDERÖSTERREICHISCHER  
BLASMUSIKVERBAND

♩ = 108

es - Moll

as - Moll

chromatische Skala