

# JMLA Silber - Tonleitern

## F - Tuba ( H - c<sup>1</sup> )

portato, legato, staccato



NIEDERÖSTERREICHISCHER  
BLASMUSIKVERBAND

♩ = 108

D - Dur



A - Dur



E - Dur



H - Dur



Fis - Dur



Cis - Dur



# JMLA Silber - Tonleitern

## F - Tuba ( H - c<sup>1</sup> )

portato, legato, staccato



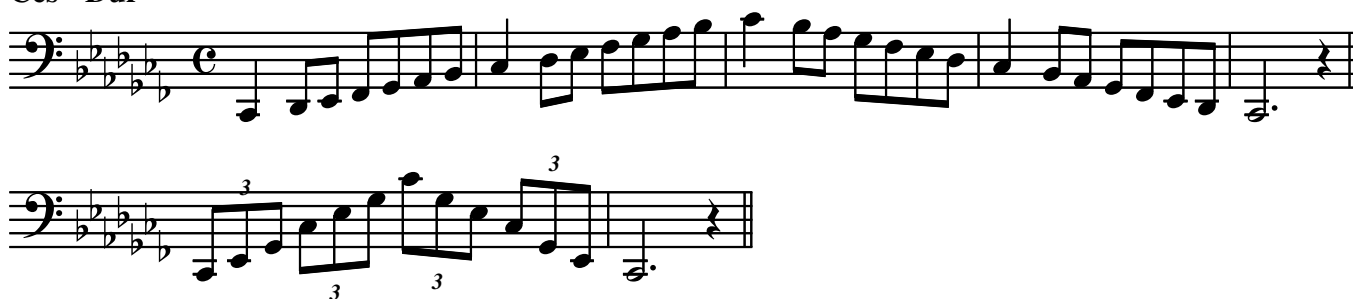
NIEDERÖSTERREICHISCHER  
BLASMUSIKVERBAND

♩ = 108

Ges - Dur



Ces - Dur



h - Moll



fis - Moll



# JMLA Silber - Tonleitern

## F - Tuba ( H - c<sup>1</sup> )

portato, legato, staccato



NIEDERÖSTERREICHISCHER  
BLASMUSIKVERBAND

♩ = 108

cis - Moll

gis - Moll

dis - Moll

ais - Moll

# JMLA Silber - Tonleitern

## F - Tuba ( H - c<sup>1</sup> )

portato, legato, staccato



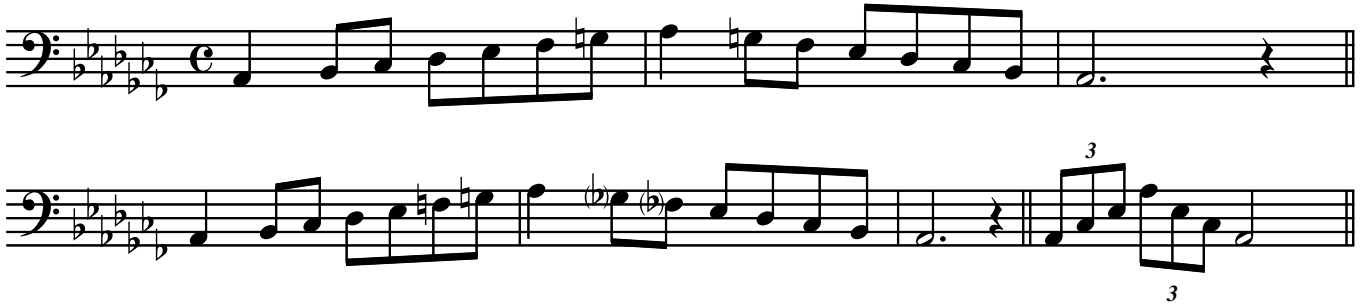
NIEDERÖSTERREICHISCHER  
BLASMUSIKVERBAND

♩ = 108

es - Moll



as - Moll



chromatische Skala

