

# JMLA Silber - Tonleitern

## Bassposaune ( As - f<sup>1</sup> )

portato, legato, staccato

H nur auf Posaunen mit 2 Ventilen möglich



NIEDERÖSTERREICHISCHER  
BLASMUSIKVERBAND

♩ = 108

D - Dur

A - Dur

E - Dur

H - Dur

# JMLA Silber - Tonleitern

## Bassposaune ( As - f<sup>1</sup>)

portato, legato, staccato

H nur auf Posaunen mit 2 Ventilen möglich



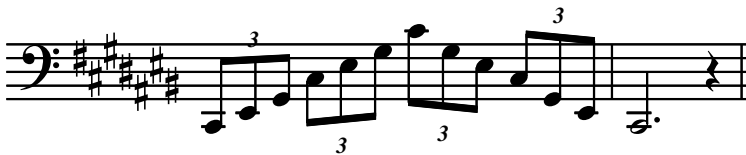
NIEDERÖSTERREICHISCHER  
BLASMUSIKVERBAND

♩ = 108

Fis - Dur



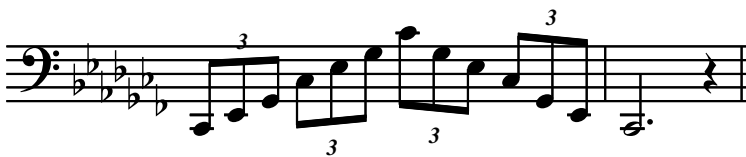
Cis - Dur



Ges - Dur



Ces - Dur



# JMLA Silber - Tonleitern

## Bassposaune ( As - f<sup>1</sup>)

portato, legato, staccato

H nur auf Posaunen mit 2 Ventilen möglich



NIEDERÖSTERREICHISCHER  
BLASMUSIKVERBAND

♩ = 108

h - Moll

fis - Moll

cis - Moll

# JMLA Silber - Tonleitern

## Bassposaune ( As - f<sup>1</sup>)

portato, legato, staccato

H nur auf Posaunen mit 2 Ventilen möglich



NIEDERÖSTERREICHISCHER  
BLASMUSIKVERBAND

♩ = 108

gis - Moll

dis - Moll

ais - Moll

# JMLA Silber - Tonleitern

## Bassposaune ( As - f<sup>1</sup>)

portato, legato, staccato

H nur auf Posaunen mit 2 Ventilen möglich



NIEDERÖSTERREICHISCHER  
BLASMUSIKVERBAND

♩ = 108

es - Moll

as - Moll

chromatische Skala